

Ersatzteilkatalog für Standard- und Sonderbehälter aus Edelstahl



SCHÄFER Container Systems – der Behälterspezialist



I. Zubehör Oberboden

3

Schraubdeckel	3
Zubehör Schraubdeckel	3-4
Spannringdeckel	5
Zubehör Spannringdeckel	5-6
Deckeldichtungen	6
Anschlüsse und Ventile	7
Zubehör Anschlüsse und Ventile	7-8

II. Zubehör Auslauf

9

Muffenkugelhahn	9
Kugelhahn 3-teilig	9
Zubehör Kugelhahn	9
Tankwagenkupplungen	10
Kamlock-Kupplung	11-12
Zubehör Kamlock-Kupplung	11
Absperrklappe	13
Zubehör Absperrklappe	13
Scheibenventil	13

III. Ansprechpartner

14

Individuelle Beratung	14
Anfrageformular	15

Schraubdeckel

Schraubdeckel



Edelstahl Schraubdeckel für IBC-Mannloch

Passende Deckeldichtungen siehe
Seite 6

Material	Art.-Nr.	Art.-Nr.
Durchmesser	DN 400	DN 457
1.4301 IIIc	42657498	42654960
1.4301 III d	42651550	42651880
1.4404 IIIc	42655488	42658688

Zubehör Schraubdeckel



Augenschraube

Material: 1.4301 (Edelstahl)
Gewindelänge: 50 mm

Abmessung	Art.-Nr.
M12 x 80	31652477



Flügelmutter

Abmessung: M12

Material	Art.-Nr.
Messing	31652476
Edelstahl	31650164



Schraubdeckel

Zubehör Schraubdeckel



Bolzen

Material: 1.4301 (Edelstahl)

Variante	Abmessung	Art.-Nr.
lang	12 h 11 x 120 mm	31652466
kurz	12 h 11 x 28 mm	31652478



Unterlegscheibe

Material: 1.4301 (Edelstahl)

Passend für alle Gewinde M12

Abmessung	Art.-Nr.
A 13	31652475

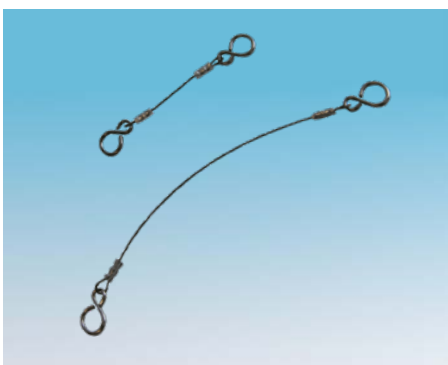


Sicherungsring

Material: 1.4301 (Edelstahl)

Für Welle 12 x 1 mm

Abmessung	Art.-Nr.
12 x 1 mm	31652485



Drahtseil VA mit S-Haken

Material: 1.4301 (Edelstahl)

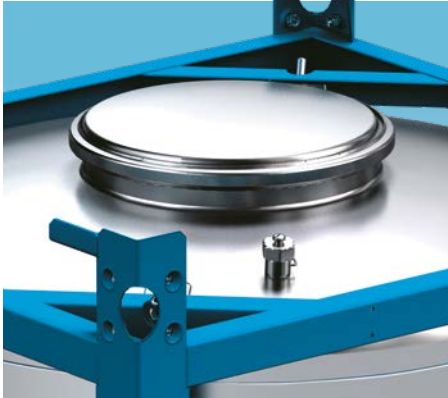
Lieferumfang: 1 Stück

*Andere Längen auf Anfrage

Variante	Abmessung	Art.-Nr.
lang	300 mm*	31652254
kurz	150 mm*	31652529

Spannringdeckel

Spannringdeckel



Edelstahl-Spannringdeckel für IBC-Mannloch

Passende Deckeldichtungen siehe Seite 6

Material	Art.-Nr.	Art.-Nr.
Durchmesser	DN 400	DN 457
1.4301 IIIc	42655710	42652012
1.4301 III d	42655453	42650034
1.4404 IIIc	42653571	42650397
1.4571 IIIc	42654897	42655518

Zubehör Spannringdeckel



Spannring

Bezeichnung	Art.-Nr.	Art.-Nr.
Durchmesser	DN 400	DN 457
Spannring mit Handhebel	42650391	42661036
Spannring mit Schraubverschluss	-	42654475

Gewindespindel

Material: 1.4301 (Edelstahl)

Abmessung	Art.-Nr.
M12	31651878

Gegenlager

Material: Messing

Abmessung	Art.-Nr.
M12	31652394

Kerbstift

Material: 1.4301 (Edelstahl)

Abmessung	Art.-Nr.
4 x 20 mm	31650178

Mutter

Material: Messing

Bezeichnung	Abmessung	Art.-Nr.
Rundmutter	M12	31650055
Sechskantmutter	M12	31652553



Unterlegscheibe

Material: 1.4301 (Edelstahl)

Passend für alle Gewinde M12

Abmessung	Art.-Nr.
A 13	31652475

Deckeldichtungen



Deckeldichtungen

In verschiedenen Materialien erhältlich.

*PTFE 19 mm nur für Schraubdeckel

Material	Art.-Nr.	Art.-Nr.
Durchmesser	DN 400	DN 457
EPDM, schwarz	31652488	31650124
EPDM, grau (Lebensmittel)	31651494	31652196
NBR, schwarz	31650127	31650122
NBR, blau (Lebensmittel)	31652271	31650123
Viton, rot/braun	31650118	31650125
PTFE 19 mm* (mit Neopren Rundschnurring)	31650360	31652415
Silikon, transparent	31650128	31650126
Zell-PE, weiß	31652235	31650180

Anschlüsse und Ventile

Anschlüsse und Ventile



Be- und Entlüftungsventil 1"

Außengewinde

Material: Edelstahl, Dichtung aus Viton, EPDM oder Kalrez

Einstelldruck	Art.-Nr.
-0,05/+0,34 bar (1.4404, Viton)	31652542
-0,05/+0,34 bar (1.4404, EPDM)	31650478
-0,05/+0,34 bar (1.4404, Kalrez)	31651006



Be- und Entlüftungsventil 1 1/4"

Außengewinde

Material: 1.4301 (Edelstahl),
Dichtung aus Viton

Einstelldruck	Art.-Nr.
-0,05/+0,34 bar (1.4301)	31650099



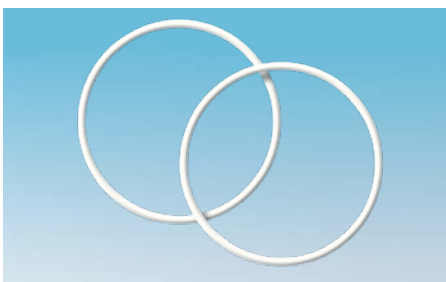
Überdruckventil

Material: 1.4301/1.4404 (Edelstahl),
Dichtung aus Viton, Kalrez oder EPDM

Einstelldruck	Art.-Nr.
0,4 bar (1.4301, Viton)	31652564
0,4 bar (1.4301, Kalrez)	31652998
0,4 bar (1.4404, Viton)	31652926
0,4 bar (1.4404, EPDM)	31652057

Weitere Ventiltypen auf Anfrage

Zubehör Anschlüsse und Ventile



Dichtungsring für Ventilsitz

Material: PTFE
(Für Be- und Entlüftung- sowie
Überdruckventil)

Abmessung	Art.-Nr.
1"	31652541
1/4"	31651557

Anschlüsse und Ventile

Zubehör Anschlüsse und Ventile



**Tri-Sure Stopfen aus V4A
(ohne Dichtung)**

Material: Edelstahl

Abmessung	Art.-Nr.
2"	31650012

PTFE Dichtung für Tri-Sure Stopfen

Abmessung	Art.-Nr.
2"	31651879



Verschlusskappe (inkl. Dichtung)

Material: Edelstahl, Dichtung PTFE

Abmessung	Material	Art.-Nr.
1"	1.4408	31652490
2"	1.4408	31652336
3"	1.4301	31650682



Dichtscheibe für Verschlusskappe

Material: PTFE

Abmessung	Art.-Nr.
1"	31650019
2"	31652443
3"	auf Anfrage



Blindmutter

Material: Edelstahl 1.4404, Dichtung PTFE

Weitere Blindmuttern auf Anfrage

Durchmesser	Art.-Nr.
DN 25	31651552
DN 40	31651704
DN 50	31650377
DN 80	31651551

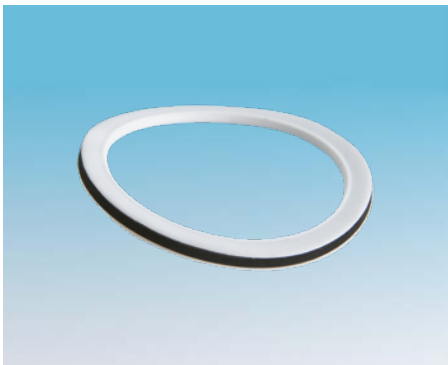
Zubehör Auslauf



Muffenkugelhahn

Material: Edelstahl (V4A)

Abmessung	Art.-Nr.
1"	31650252
2"	31652544
3"	31653244



Behälterflanschdichtung

Material: Perbunan mit PTFE-Ummantelung

Abmessung	Art.-Nr.
3"	31652547



Kugelhahn, 3-teilig

Material: Edelstahl (V4A)

Typ: Beidseitiges Anschweißende

Abmessung	Art.-Nr.
1"	31650746
2"	31650345
3"	31650734

Weitere Kugelhähne auf Anfrage



Dichtsatz für Kugelhahn, 3-teilig

Material: PTFE

Abmessung	Art.-Nr.
1"	auf Anfrage
2"	31650469
3"	auf Anfrage

Tankwagenkupplung



Tankwagenkupplung Typ MK-VB

inkl. Dichtung

Material: Wahlweise Edelstahl oder Messing

Typ	Art.-Nr.	Art.-Nr.
	Edelstahl	Messing
MK 50	31652560	31650260
VB 50	31652559	31650261
MK 80	31650678	31650263
VB 80	31650791	31652253



Dichtung für Tankwagenkupplung

Kupplungsdichtung

Typ	Material	Art.-Nr.
MK 50	Viton	31652635
MK 50	Hypalon	31650104
MK 80	Viton	31650910
MK 80	Hypalon	31650103

Gewindedichtung

Typ	Material	Art.-Nr.
MK 50	PTFE	31650010
MK 50	NBR	31652085
MK 80	PTFE	31650005
MK 80	NBR	31652087



Tankwagenkupplung Typ MB-VK

Material: Wahlweise Edelstahl oder Messing

Typ	Art.-Nr.	Art.-Nr.
	Edelstahl	Messing
MB 50	31652367	31652360
VK 50	31652364	31652365
MB 80	31650998	31652276
VK 80	31652650	31652274

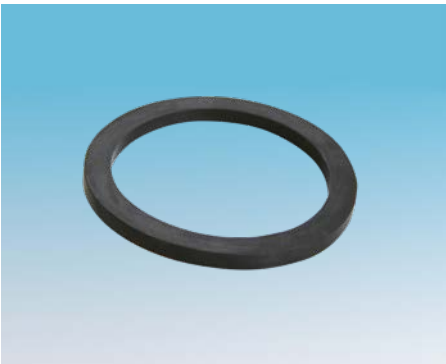
Kamlock-Kupplung



Kamlock-Kupplung Typ 634 B

Material: Wahlweise Edelstahl oder Aluminium

Abmessung	Art.-Nr.	Art.-Nr.
	Edelstahl	Aluminium
1"	31651885	31651883
2"	31650792	31650211
3"	31650154	31650155



Dichtung für Kamlock-Kupplung Typ 634 B

Material: EPDM

Abmessung	Art.-Nr.
2"	31650937
3"	31653007



Federstecker für Kamlock Kupplung

Material: Edelstahl

	Art.-Nr.
Federstecker	31651031

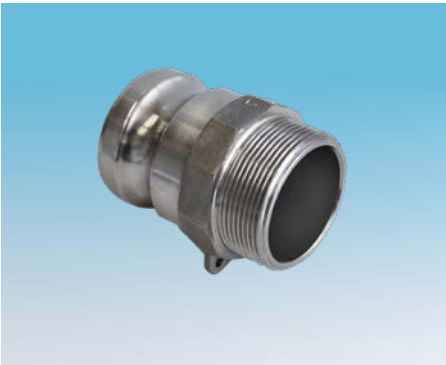
Kamlock-Kupplung



**Kamlock-Kupplung Typ 633 A
(Innengewinde)**

Material: Edelstahl

Abmessung	Art.-Nr.
1"	31651884
2"	31652387
3"	31651463



**Kamlock-Kupplung Typ 633 F
(Außengewinde)**

Material: Edelstahl

Abmessung	Art.-Nr.
1"	31652925
2"	31650015
3"	31650708

Absperrklappe



Absperrklappe

Material: Gehäuse – Aluminium,
Welle und Scheibe – Edelstahl (1.4301)

Typ	Dichtung	Art.-Nr.
BE 50	PTFE	31650259
BE 80	PTFE	31650356
BE 250	NBR	31650373
BE 250	EPDM	31651833

Zubehör Absperrklappe



Handhebel BE

Abmessung	Art.-Nr.
BE 80	31650130
BE 250	31652934



Dichtmanschette Typ BE 80

Material: PTFE

Typ	Art.-Nr.
BE 80	31651293



Scheibenventil

Material: 1.4301/1.4401 (Edelstahl)

* auf Anfrage inkl. kundenspezifischer
Dichtung erhältlich

Durchmesser	Art.-Nr.
DN 25	—*
DN 40	—*
DN 50	—*
DN 80	—*

Individuelle Beratung

Servicezentrum / Ersatzteilanfragen

Zippora Kringe

Teamleitung Vertriebsinnendienst

Tel.: +49 (0) 2735/787-625

Fax: +49 (0) 2735/787-580

E-Mail: zkringe@schaefer-container-systems.de

Sophie Brombach

Vertriebsinnendienst

Tel.: +49 (0) 2735/787-508

Fax: +49 (0) 2735/787-580

E-Mail: sbrombach@schaefer-container-systems.de

Tobias Fuchs

Technischer Vertrieb

Tel.: +49 (0) 2735/787-576

Fax: +49 (0) 2735/787-580

E-Mail: tfuchs@schaefer-container-systems.de

Birgid Bauer

Vertriebsinnendienst und Zubehördisposition

Tel.: +49 (0) 2735/787-596

Fax: +49 (0) 2735/787-580

E-Mail: bbauer@schaefer-container-systems.de

Mehr Informationen?

Aktuelle Produktinformationen und vieles mehr finden Sie in unserem aktuellen Gesamtkatalog zum Download oder bestellen auf :

www.schaefer-container-systems.de

Ihr Spezialist für Standard- und Sonderbehälter aus Edelstahl



www.schaefer-container-systems.de

SCHAEFER
CONTAINER SYSTEMS

Ihre Anfrage einfach faxen!

+49 (0) 2735/787-1596

SCHÄFER Werke GmbH
Pfannenbergstraße 1 · D-57290 Neunkirchen
Tel.: +49 (0) 2735/787-596
Fax: +49 (0) 2735/787-1596
E-Mail: bbauer@schaefer-container-systems.de

Produktion:
SCHÄFER Sudex s.r.o.
Podolí 5 · CZ-58401 Ledec nad Sázavou

Anschrift

Firma

Name Empfänger

Straße/Nr.

PLZ/Ort

Telefon

Telefax

E-Mail

Datum/Unterschrift

Lieferanschrift (falls abweichend)

Firma

Name Empfänger

Straße/Nr.

PLZ/Ort

Telefon

Telefax

E-Mail

Art.-Nr.	Bezeichnung	Anzahl

Unsere Produktionsstandorte



Hauptverwaltung und Werk Neunkirchen (D)



Werk Betzdorf (D)



Werk Ledec nad Sázavou (CZ)

SCHÄFER Container Systems, der Spezialist für Standard- und Sonderbehälter aus Edelstahl, ist Teil der international erfolgreichen SCHÄFER WERKE.

Die inhabergeführte Unternehmensgruppe hat ihren Hauptsitz in Neunkirchen/Siegerland.

Alle Bereiche von SCHÄFER WERKE – EMW Stahl-Service-Center, SCHÄFER Lochbleche, SCHÄFER Container Systems, SCHÄFER IT-Systems, SCHÄFER Industriegehäuse, SCHÄFER Betriebseinrichtungen – arbeiten auf der gemeinsamen Grundlage hochwertigen Stahlfeinblechs, dessen Verarbeitung zu den Kernkompetenzen des Unternehmens gehört.

